

Jahresverbrauchsablesung

Sehr geehrte Kundin, sehr geehrter Kunde,

als örtlicher Netzbetreiber sind wir für die Erfassung Ihrer Zählerstände verantwortlich. Wir leiten die erfassten Stände automatisiert an Ihren Lieferanten weiter, von dem Sie auch wie gewohnt Ihre Abrechnung erhalten.

Wir bitten Sie daher, uns selbst die Zählerstände **binnen einer Woche** mitzuteilen.

Wir machen es Ihnen sehr einfach – Sie haben vier Möglichkeiten, den Zählerstand zu übermitteln:

1. Sie scannen den QR-Code mit Ihrem Smartphone und übermitteln den Zählerstand online.
2. Sie geben Ihren Zählerstand in unserem Online-Service auf www.likra.de selbstständig ein.
3. Sie nutzen unsere Ablesekarte – natürlich portofrei.
4. Sie senden ein Zählerfoto per E-Mail an ablesung@likra.de



Nach Ablauf der o. g. Frist werden die Verbräuche maschinell geschätzt.

Vielen Dank für Ihre Unterstützung.

Mit freundlichen Grüßen

Ihre Licht- und Kraftwerke Sonneberg GmbH

Dieses Schreiben wurde elektronisch erstellt und ist ohne Unterschrift gültig.

Verbrauchsstelle:

Zählernummer / Zählwerk

Zählerstand

						,	X	X	X
						,	X	X	X
						,	X	X	X
						,	X	X	X
						,	X	X	X
						,	X	X	X

Telefonnummer

Ablesedatum

Tag	Monat	Jahr					

Ihr Kontrollabschnitt

Ablesedatum

Selbstablesung leicht gemacht

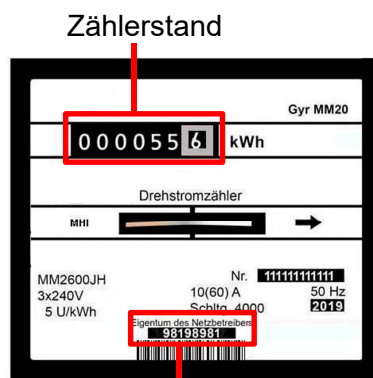
Gaszähler



Zählernummer

Zählerstand

Strom Eintarifzähler



Zählerstand

Zählernummer

Hinweise zum Ausfüllen der Ablesekarte:

1. Vergleichen Sie Ihre Zählernummern.
2. Verwenden Sie nur einen blau- oder schwarz-schreibenden Kugelschreiber oder Filzstift.
3. Tragen Sie die Zählerstände **ohne Kommastellen** deutlich in die vorgesehenen Kästchen ein.
4. Denken Sie an das Eintragen des Ablesedatums.
5. Der Ablesebeleg darf nicht geknickt werden.

Strom Doppeltarifzähler



Zählerstand HT

Zählerstand NT

Zählernummer



Absender:

Name

Straße • Hausnummer

PLZ • Ort

Entgelt
zahlt
Empfänger

Deutsche Post 
ANTWORT

Likra Sonneberg GmbH
c/o RZ Messdienste GbR
Postfach 2 46
09002 Chemnitz